

A close-up photograph of a child's hands painting. The child is wearing a blue long-sleeved shirt. They are holding a black paintbrush and applying paint to a blue plastic palette. The palette contains various colors of paint, including red, green, yellow, and blue. The background is a wooden table with a white sheet of paper on it, which has some faint green and yellow markings.

**Accueil**

**Petite Enfance**

**en Carmausin-Ségala**

LE GUIDE PRATIQUE

pour trouver le  
mode d'accueil  
de son enfant

**2020/2021**



Carmausin  
Ségala

# Édito

Dans le cadre de la compétence Petite Enfance, la Communauté de Communes Carmausin-Ségala œuvre pour l'accueil des jeunes enfants.

Il existe plusieurs offres d'accueil sur le territoire, permettant à chaque famille de trouver une solution correspondant à ses attentes : l'accueil collectif, avec différents modes de gestion ou bien l'accueil individuel.

Vous trouverez dans ce guide pratique, toutes les informations nécessaires pour vous aider dans votre recherche et faciliter vos démarches.

L'accueil et le bien-être des jeunes enfants est une préoccupation de la collectivité et nous vous accompagnons dans ce parcours.

Au nom des élu.es du Conseil Communautaire, bienvenue à vos enfants et aux familles.



Carmausin  
Ségala

**Jean-Marc BALARAN**

*Vice-Président en charge de la  
Commission « Petite Enfance/Enfance/  
Jeunesse » de la Communauté de  
Communes Carmausin-Ségala*



*Un guide proposé par le service Petite Enfance de la  
Communauté de Communes Carmausin-Ségala (3CS)  
En savoir + : [www.carmausin-segala.fr](http://www.carmausin-segala.fr)*

Conception : MM / Service Communication 3CS - Impression : DELORT  
à Castanet-Tolosan en 1 400 exemplaires en janvier 2020  
Images : 3CS - Associations - Pixabay

# Les démarches de pré-inscription

*Les formalités administratives de pré-inscription ne donnent pas droit systématiquement à une place.*

Les familles sont libres de pré-inscrire leur(s) enfant(s) dans les lieux d'accueil qu'elles souhaitent.

L'admission en EAJE (Equipeement d'Accueil du Jeune Enfant) se fait en fonction des places disponibles sur la structure, en fonction de l'âge de l'enfant et du besoin de garde.

La réponse d'attribution de place en accueil collectif sera effectuée directement par le responsable de la structure.

L'inscription ne sera définitive qu'après la constitution du dossier administratif complet effectué auprès de chaque structure et nécessite l'élaboration d'un contrat d'accueil.



## L'adaptation de l'enfant

Une période d'adaptation sera également une première étape à tout accueil permettant aux professionnel.les de mieux connaître votre enfant, vos attentes et ainsi voir si ce type d'accueil vous correspond.



# Présentation de l'offre d'accueil

## L'ACCUEIL INDIVIDUEL

Plus d'infos : pages 8 / 9

### Le RAM

Les relais d'assistant.es maternel.les (RAM) sont des lieux ressources pour professionnel.les ainsi que pour les parents-employeurs. Le RAM n'accueille pas d'enfants au quotidien, il a différentes missions :

#### INFORMATION AUPRÈS DES FAMILLES

>> sur les différents modes de garde du territoire et aide dans la recherche d'un.e assistant.e maternel.le.

>> informations sur les droits, devoirs et obligations du parent-employeur

#### INFORMATION AUPRÈS DES ASSISTANT.ES MATERNEL.LES ET DES GARDES À DOMICILE

>> renseignements concernant l'agrément

>> informations sur le statut

>> informations sur les droits, devoirs et obligations

#### ANIMATION AUPRÈS DES ENFANTS

>> lieu de rencontre avec d'autres enfants

>> lieu pour faire des activités avec leur assistant.e maternel.le ou garde à domicile

>> lieu de socialisation

#### ANIMATION AUPRÈS DES ASSISTANT.ES MATERNEL.LES ET DES GARDES À DOMICILE

>> rompre leur isolement

>> favoriser leur professionnalisation

### Les Assistant.es Maternel.les indépendant.es

Les jeunes enfants peuvent être gardés par un.e assistant.e maternel.le agréé.e. Ce professionnel de la petite enfance, agréé par le Conseil Départemental, est directement employé par un parent (particulier employeur) au travers d'un contrat de travail.

### Les MAM Maison d'Assistant.es Maternel.les

Les jeunes enfants peuvent être gardés par un.e assistant.e maternel.le agréé.e.

Les MAM sont un lieu d'exercice pour les assistant.es maternel.les autre que leur domicile.

Le service de PMI délivre aux assistant.es maternel.les un agrément spécifique pour exercer en MAM.

Chaque assistant.e maternel.le est directement employé.e par un parent (particulier employeur) au travers d'un contrat de travail.



# L'ACCUEIL COLLECTIF



Plus d'infos : pages 10 à 18

## Les Multi-accueils

Ce type de structures propose un accueil collectif régulier à temps plein ou à temps partiel et un accueil occasionnel.

L'accueil régulier est un accueil dont le rythme est prévu par les parents et fait l'objet d'un contrat d'accueil.

L'accueil occasionnel est généralement de courte durée, il est souple et permet de répondre à des besoins ponctuels.

Le nombre d'enfants est supérieur à 10 places et varie sur notre territoire entre 16 et 35 places.

La CAF du Tarn participe au financement de ces accueils via la Prestation de Service Unique (PSU).

Cela signifie que la participation financière des familles est alors calculée à partir du barème national qui tient compte des revenus et de la composition de la famille.

## Les Micro-crèches

Ce type de structure propose un accueil collectif régulier à temps plein ou à temps partiel et un accueil occasionnel.

L'agrément maximum est de 10 places d'accueil.

Sur notre territoire, l'ensemble des micro-crèches sont privées. Par conséquent, les familles peuvent prétendre au complément libre choix mode de garde en s'informant auprès de la CAF ou de la structure d'accueil.



# Autre type d'accueil

## Le LAEP, Lieu d'Accueil Enfants - Parents

Lieu de rencontre et d'échanges entre parents, futurs parents et enfants entre 0 et 6 ans accompagnés par un adulte de leur entourage (parent, grands-parents...).

C'est un espace de découverte par le jeu qui est proposé aux enfants et permettant aux adultes de partager leurs expériences, leurs questionnements sous le regard bienveillant des personnes accueillantes.

Cet accueil est anonyme. La participation financière reste symbolique de 1€.

Il n'est pas nécessaire de s'inscrire au préalable. L'accès est libre sur les horaires d'ouverture.

Plus d'infos : page 19








# Les structures d'accueil Petite Enfance



## La Communauté de Communes Carmausin-Ségala

32 communes, près de 30 000 habitants  
Toutes les infos et actualités à retrouver sur  
[www.carmausin-segala.fr](http://www.carmausin-segala.fr)



-  Crèches (micro-crèche ou multi-accueil)
-  MAM - Maison d'Assistant.es Maternel.les
-  Relais d'Assistant.es Maternel.les
-  Animations du RAM
-  Lieu d'Accueil Enfants-Parents





Carmaux

# RAM Carmausin-Ségala



Relais  
d'Assistant.es  
Maternel.les  
intercommunal

**Contact :** 9bis boulevard du  
Général de Gaulle 81400 CARMAUX  
05 63 43 18 60 - ram@3c-s.fr  
www.carmausin-segala.fr

### Horaires d'ouverture :

Du lundi au vendredi  
de 8h30 à 12h30  
et de 13h30 à 17h30

Permanence téléphonique tous  
les après-midis. Le RAM reçoit  
uniquement sur rendez-vous.

### Le Relais d'Assistant.es Maternel.les informe :

- > les familles à la recherche d'un mode d'accueil
- > les parents-employeurs sur les démarches administratives et le contrat de travail
- > les professionnel.les et futurs professionnel.les de la petite enfance (assistant.es maternel.les, garde à domicile, etc.) sur l'accès aux métiers de la petite enfance, l'activité du RAM, la formation et le contrat de travail.

**Le RAM anime des temps collectifs à Carmaux et dans d'autres communes du territoire** destinés aux familles, aux assistant.es maternel.les et aux gardes à domicile (cf. prog'RAM site internet).

**MODALITÉS D'INSCRIPTION :** Le RAM propose certains temps collectifs (animations, réunions, ateliers) pour les familles et/ou les assistant.es maternel.les sur inscription. Les inscriptions se font par mail ou par téléphone.

**PARTICULARITÉS :** La permanence téléphonique et les rendez-vous permettent de répondre aux questions des familles à la recherche d'un mode d'accueil, des parents-employeurs d'un.e assistant.e maternel.le agré.e et des professionnel.les de l'accueil petite-enfance. L'accueil physique se fait uniquement sur rendez-vous.







Blaye  
les Mines


# L'île ô Enfants

## MAM - Maison d'Assistant.es Maternel.les



Maison  
d'Assistant.es  
Maternel.les

Contact : 1 rue Pasteur  
81400 BLAYE-LES-MINES  
06 95 45 78 58

 MAM l'île ô enfants

**Horaires d'ouverture :**  
Du lundi au vendredi  
de 8h à 18h

Structure gérée par deux assistantes maternelles qui accueillent 8 enfants de 2 mois à 3 ans ou plus, dans un grand local avec jardin.

**MODALITÉS DE PRÉ-INSCRIPTION :** par téléphone ou directement à la structure.





Blaye  
Les Mines

# Les Petites Coccinelles

## MULTI-ACCUEIL

Les Petites Coccinelles  
Structure Multi-Accueil



Multi-accueil  
associatif

**Contact :** 3 chemin de Règuelongue  
81400 BLAYE-LES-MINES  
05 63 56 24 07  
lespetitescoccinelles81130@gmail.com

**Horaires d'ouverture :**

Du lundi au jeudi de 7h30 à 18h45  
Vendredi de 7h30 à 18h30

**L'établissement d'Accueil de Jeunes Enfants (EAJE) Les Petites Coccinelles accueille 18 jeunes enfants âgés de 10 semaines à 6 ans.**

>> Accueil régulier : (16 places). Ces accueils sont rédigés sous forme de contrats et font ainsi l'objet d'une mensualisation.

>> Accueil occasionnel (2 places) : l'enfant est déjà inscrit (ou pas) au sein la structure et la famille souhaite qu'il soit accueilli ponctuellement pour une période différente de celle prévue sur le contrat. Ce type d'accueil ne se renouvelle pas à un rythme prévisible d'avance et est possible selon les places disponibles.

L'accueil et l'éveil de l'enfant sont la raison d'être de toute structure. L'EAJE *Les Petites Coccinelles* est un lieu que l'enfant retrouve avec plaisir.

**MODALITÉS DE PRÉ-INSCRIPTION :**

Prendre contact par téléphone avec la directrice.



# Les Minis Pandas

## MICRO-CRÈCHE



LES MINIS PANDAS

Micro-crèche  
privée

**Contact :** 12 ter rue André Raust  
81130 CAGNAC-LES-MINES  
06 30 95 29 55  
angeline.lesminispandas@gmail.com  
www.lesminispandas.fr  
f Les minis pandas

**Horaires d'ouverture :**  
Du lundi au vendredi  
de 7h30 à 18h30

La micro-crèche LES MINIS PANDAS accueille 10 enfants de 2 mois et demi à 4 ans dans une crèche neuve et familiale ; sur un planning régulier, à temps partiel ou occasionnel.

La période d'adaptation se déroule généralement sur deux semaines mais cela peut être variable en fonction des besoins de l'enfant.

**MODALITÉS DE PRÉ-INSCRIPTION :** sur le site internet, par message Facebook ou bien par téléphone.



# Les Ninous

## MICRO-CRÈCHE



MICRO-CRÈCHE LES NINOUS

Micro-crèche  
privée

**Contact :** 4 bis rue Edouard Séguier  
81130 CAGNAC-LES-MINES  
05 81 40 40 11  
micro-creche.lesninous@sfr.fr  
micro-creche.lesninous.sitew.fr

**Horaires d'ouverture :**  
Du lundi au vendredi  
de 7h30 à 18h30

La structure peut accueillir jusqu'à 10 enfants simultanément de 2 mois et demi à 4 ans en contrat régulier ou occasionnel sur des temps plein ou temps partiel.

La structure est composée d'un personnel diplômé et qualifié, suffisant et désireux d'en faire un lieu où il fait bon vivre pour les tout-petits, dans une ambiance familiale et chaleureuse.

Les valeurs essentielles autour desquelles s'articule le projet pédagogique sont : le respect du rythme l'enfant ; une prise en compte de l'individualité de chacun ; la communication : expliquer, mettre des mots sur ce que l'enfant vit au quotidien, l'encourager dans l'expression de ce qu'il ressent ; la socialisation ; l'autonomie et la confiance en soi.

**MODALITÉS DE PRÉ-INSCRIPTION :** par téléphone, par mail ou sur le site internet de la structure.





Carmaux

# Crèche l'Éspéidou

## MULTI-ACCUEIL



Multi-accueil  
intercommunal

**Contact :** 9 boulevard du Général de  
Gaulle 81400 CARMAUX  
05 63 76 62 24  
creche.lespelidou@3c-s.fr  
www.carmausin-segala.fr/0-3-ans

### Horaires d'ouverture :

Du lundi au vendredi  
de 7h30 à 18h30

Accueil collectif avec un agrément de 35 places réparti en 2 sections : 15 enfants par jour de 2 mois et demi à 18 mois sur le groupe des bébés et 20 enfants par jour de 18 mois à 4 ans sur le groupe des grands. Possibilité d'accueil régulier ou occasionnel.

Une période d'adaptation d'une durée de 2 semaines environ est prévue avant l'entrée effective en crèche afin de prendre le temps de faire connaissance avec vous et votre enfant.

Dans ses objectifs de travail, l'équipe de l'Espéidou privilégie l'écoute de l'enfant, les temps d'échange avec les familles, l'observation de chaque situation afin de sécuriser et d'accompagner au mieux l'enfant dans ses premiers pas vers la collectivité.

Travail en partenariat avec la médiathèque, les écoles, la maison de retraite, le RAM, la crèche du Ségala, l'association de «l'Heure du livre et du conte» et des intervenants extérieurs tels que psychologues du CMPP, PMI, CAMPS, etc.

**MODALITÉS DE PRÉ-INSCRIPTION :** sur rendez-vous, les lundis après-midi de 15h à 16h30 ou par mail





Carmaux



Micro-crèche  
privée

**Contact :** 11 rue Sainte Clothilde  
81400 CARMAUX  
05 81 40 45 47 - 06 33 53 23 30  
emmanuelcastro@sfr.fr  
microcrechelestotoches.com

**Horaires d'ouverture :**  
Du lundi au vendredi  
de 7h30 à 18h30

# Les Totoches

## MICRO-CRÈCHE

Accueil régulier ou occasionnel à temps plein ou temps partiel. 10 enfants sont accueillis simultanément ce qui permet d'être au plus près des besoins de l'enfant.

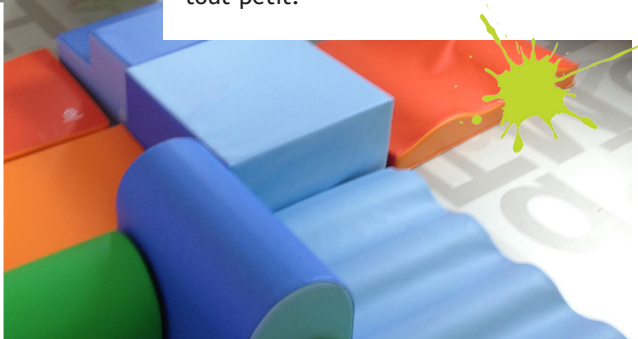
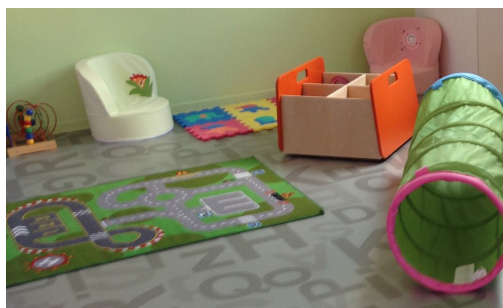
Le projet de la micro-crèche se base sur le respect du rythme de l'enfant et de son autonomie. L'équipe apporte une attention particulière à l'éveil des enfants, autour d'atelier d'éveil musical, corporel, sensoriel...

Une période d'adaptation est essentielle afin d'assurer une bonne intégration de votre enfant.

**MODALITÉS DE PRÉ-INSCRIPTION :** Remplir la fiche de pré-inscription disponible sur le site internet ou directement à la crèche. Vous pouvez joindre la structure par téléphone pour tous renseignements.

### PARTICULARITÉS

- >> Accueil d'enfants porteurs de handicap moteur et/ou cognitif
- >> Couches à fournir par les parents, couches lavables acceptées
- >> Toute l'équipe est formée à la communication gestuelle associée à la parole, au Yoga et à la relaxation du tout-petit.




# Les Crocos d'île

## MICRO-CRÈCHE



Micro-crèche  
privée

**Contact :** 11 rue Sainte Clothilde  
App. 8464 - 81400 CARMAUX  
05 31 23 50 07  
emmanuelcastro@sfr.fr

 Micro crèche Les Crocos D'île

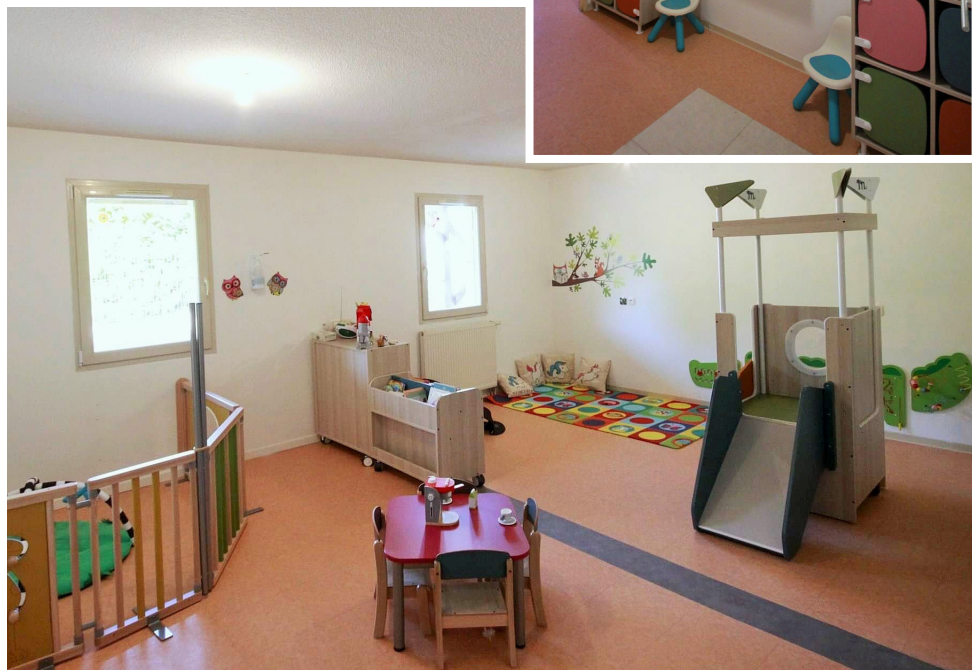
**Horaires d'ouverture :**  
Du lundi au vendredi  
de 7h30 à 18h30

Nouvelle structure accueillant 10 enfants simultanément, dans un espace de 140 m<sup>2</sup>, encadré par une équipe pluri-disciplinaire.

### MODALITÉS DE PRÉ-INSCRIPTION :

Par téléphone, par mail ou directement à la crèche.

**PARTICULARITÉS :** Repas et couches sont à fournir par les parents. Les couches lavables sont acceptées.





Pampelonne

# Crèche du Ségala

## MULTI-ACCUEIL



Multi-accueil  
intercommunal

**Contact :** La Croix de Mille  
81190 PAMPELONNE  
05 63 36 98 18  
crechedusegala@3c-s.fr  
www.carmausin-segala.fr/0-3-ans

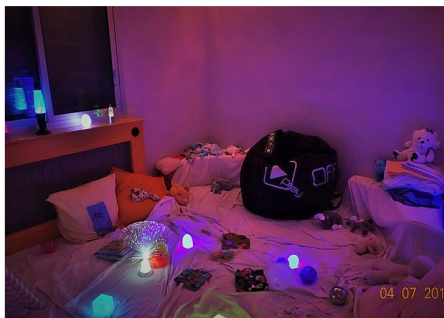
**Horaires d'ouverture :**  
Du lundi au vendredi  
de 7h30 à 18h30

**Etablissement multi-accueil collectif de 16 places, organisé en 2 sections : bébés-moyens et grands.**

Cet établissement contribue au développement, à l'éveil, à la santé et à la socialisation des jeunes enfants selon le projet pédagogique réfléchi et écrit en équipe. Une période d'adaptation est prévue avec les familles sur environ une semaine afin de faire connaissance et de faciliter l'intégration.

**MODALITÉS DE PRÉ-INSCRIPTION :** sur dépôt d'un dossier de pré-inscription (site internet, mail ou à la crèche).

**PARTICULARITÉS :** Travail en partenariat avec les autres crèches, la médiathèque... La structure possède une salle multi sensorielle, sorte d'espace hors du temps, qui a pour but de favoriser un mieux-être pour l'enfant. Cette démarche d'accompagnement fait partie intégrante du projet éducatif et privilégie la notion de *prendre soin*.







Saint Benoît  
de Carmaux



**les petits loups**  
crèche associative

ST BENOIT DE CARMAUX - CLAYE LES MINES

Multi-accueil  
associatif

**Contact :**

1 rue Jean-Jacques Rousseau  
81400 SAINT-BENOIT-DE-CARMAUX  
05 63 54 51 40  
lespetitsloups81@orange.fr

**Horaires d'ouverture :**

Du lundi au vendredi  
de 7h30 à 18h

# Les Petits Loups

## MULTI-ACCUEIL

Accueil collectif régulier de 16 places,  
à temps partiel ou occasionnel.  
Planning tournant (semaine A, B, C...)

Période d'adaptation d'une semaine  
mais adaptable aux besoins de l'enfant.

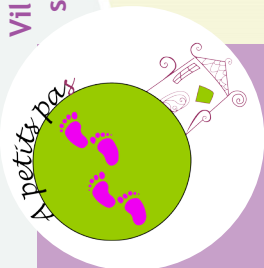
**MODALITÉS DE PRÉ-INSCRIPTION :** sur  
liste d'attente par téléphone, par mail  
ou directement à la crèche (de préfé-  
rence sur rendez-vous).

**PARTICULARITÉS :** Projet communi-  
cation gestuelle, ateliers parents-enfants,  
possibilité d'implication des familles au  
sein de la crèche...





Villeneuve  
sur Vère



Multi-accueil  
associatif

**Contact :** 7 chemin de Rouquette  
81130 VILLENEUVE-SUR-VÈRE  
05 63 46 04 83  
apetitspas81@yahoo.fr

**Horaires d'ouverture :**  
Du lundi au vendredi  
de 7h30 à 18h30

# À Petits Pas

## MULTI-ACCUEIL

La Crèche À Petits Pas reçoit des enfants de 3 mois à 4 ans et jusqu'à 6 ans pour les enfants fragilisés. L'accueil collectif (16 places) est régulier et occasionnel et peut également répondre à une demande en urgence.

Le site est adapté aux besoins des enfants accueillis (accessibilité, espace, sécurité du lieu et des abords ...)

À Petits Pas est une structure d'accueil basée sur des principes de mixité et d'intégration, c'est un lieu de vie, de jeux, de moments partagés, de tolérance et d'apprentissage mutuel.

RESPECT - EMPATHIE - CONFIANCE -  
VALORISATION - AMOUR

### MODALITÉS DE PRÉ-INSCRIPTION :

Dossier de pré-inscription à remplir, à retirer à la crèche ou sur simple demande par mail.

**PARTICULARITÉS :** Une place est réservée à des enfants en situation de handicap quel qu'il soit (moteur ou mental) ou de pathologies handicapantes.





Carmaux

# Papoti Papota


## LAEP



Lieu d'Accueil  
Enfants-Parents  
associatif  
(*La maison  
du soir*)

Contact : 9bis boulevard du  
Général de Gaulle 81400 CARMAUX  
06 51 94 89 78

[papotipapota81@gmail.com](mailto:papotipapota81@gmail.com)

 Papoti Papota Carmaux

Horaires d'ouverture :

Lundi de 9h à 11h

Jeudi de 17h à 19h

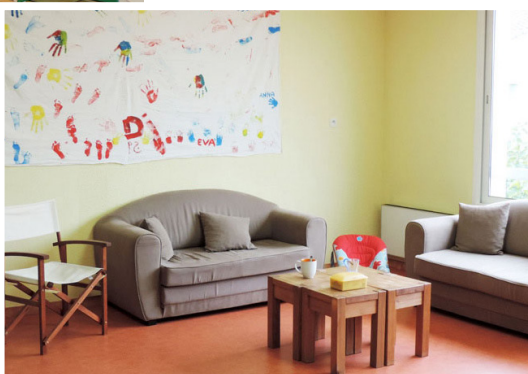
*Papoti papota est un lieu d'accueil pour les familles ou leurs proches accompagnés de jeunes enfants jusqu'à 6 ans.*

On peut y venir sans rendez vous et anonymement.

**PARTICULARITÉS :** C'est un lieu où l'on peut partager un instant convivial, un moment de jeu avec son enfant, le préparer à la socialisation, sortir du quotidien de la maison et échanger ou encore papoter avec d'autres parents et des professionnel.les de la petite enfance.



*Côté enfant*



*Côté Parents*



Carmausin  
Ségala

## COMMUNAUTÉ DE COMMUNAUTÉ CARMAUSIN-SÉGALA

Pôle Cohésion Sociale - Service Petite Enfance

Siège : 2 rue du gaz 81400 Carmaux

05 63 36 14 03 - [contact@3c-s.fr](mailto:contact@3c-s.fr)

Site internet : [www.carmausin-segala.fr](http://www.carmausin-segala.fr)

